

Prefab beton casco

Prefab betonnen casco's, ook vaak montagebouw genoemd, neemt in de moderne woningbouw een steeds prominere plaats in. De draagstructuur is vervaardigd uit geprefabriceerde wanden en vloeren van grindbeton of lichtbeton bouwelementen. Het werken met een prefab beton casco-systeem is een uiterst efficiënte bouwmethode. Een nauwkeurige bouwvoorbereiding is echter van groot belang. Op het werk zijn wijzigingen namelijk niet of beperkt door te voeren. Hierdoor worden prefab beton casco-systemen doorgaans toegepast bij grote en seriematige woningbouwprojecten. Ook in de vrijstaande woningbouw komt het gebruik van prefab beton casco-systemen voor. Doorgaans wordt er in de kleinschalige projecten gebruik gemaakt van lichtbetonelementen. Bij de voorbereiding gaat veel aandacht uit naar de juiste maatvoering van de elementen. Ook kunnen (stel)kozijnen en installaties al geheel of gedeeltelijk voorzien worden in de prefab betonwanden en -vloeren.

Stabiliteit

Bij prefab betonnen casco-systemen gaat veel aandacht uit naar de stabiliteit van de constructie. Stabiliteit kan gewaarborgd worden door het toepassen van stabiliteitswanden in de woning. Ook kan de stabiliteit verkregen worden uit de niet-dragende gevelelementen. Dit wordt doorgaans gedaan wanneer een vrije indeling van de plattegrond vereist is.

Voordelen prefab casco-systemen:

- Uiterst snelle bouwtijd
- Installatievoorzieningen vanuit fabriek aangebracht
- Kostenefficiënt door korte bouwtijd
- (Stel)kozijnen vanuit fabriek aangebracht
- Voor seriematige en vrijstaande woningbouwprojecten

In de bouwdetails zijn de volgende vloersystemen opgenomen:

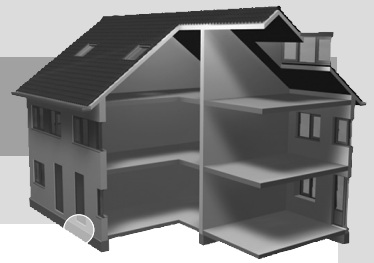
Begane grondvloer:

- Rib-cassettevloer
- Geïsoleerde kanaalplaatvloer

Verdiepingsvloer:

- Kanaalplaatvloer

Fundering met buitendeur



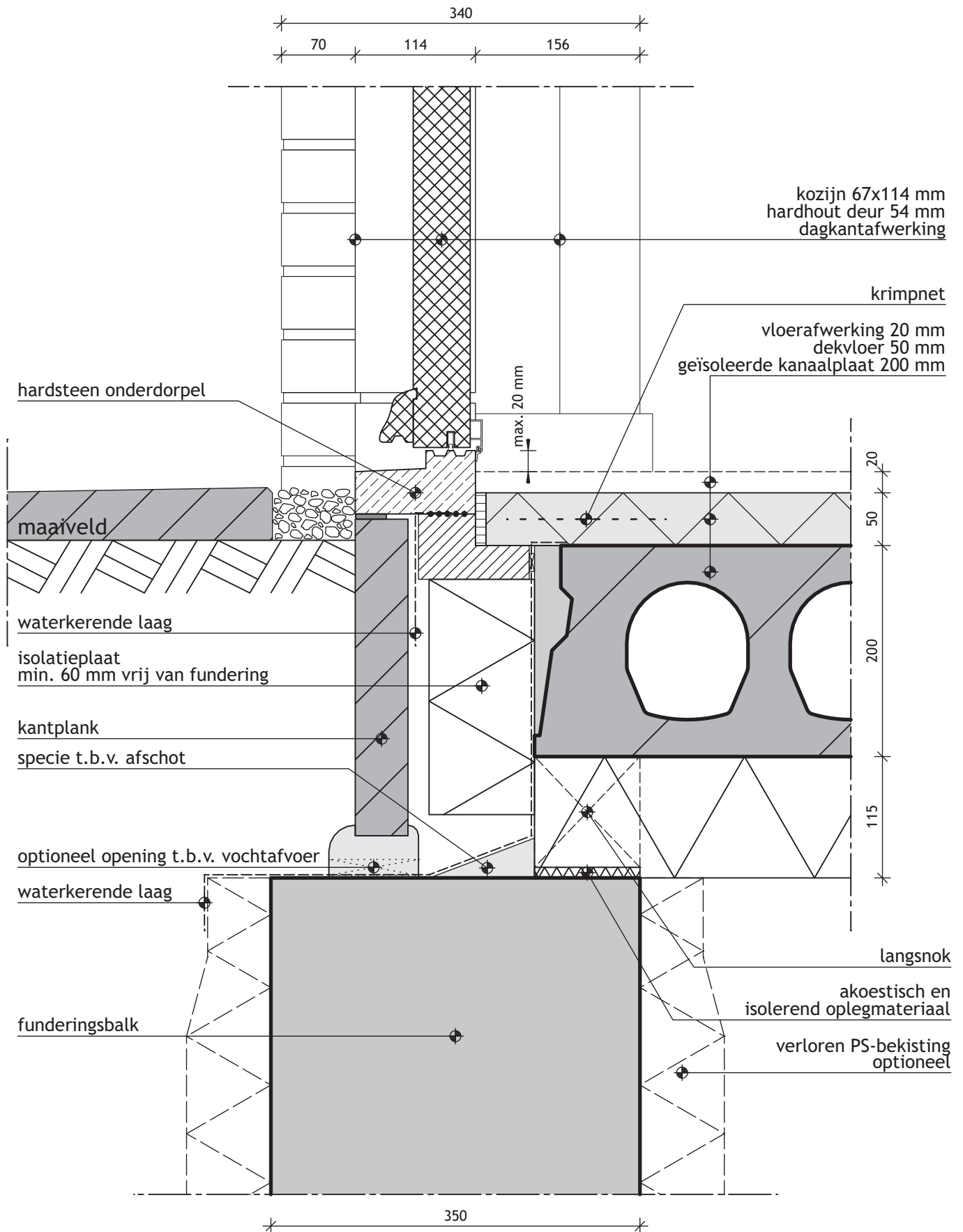
Maatvoering in mm, schaal 1:5

Stapelbouw

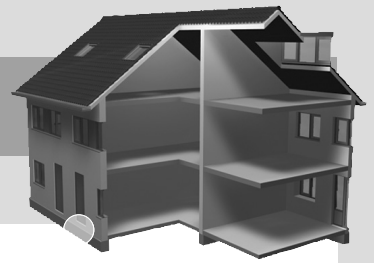
Gietbouw

Prefab casco

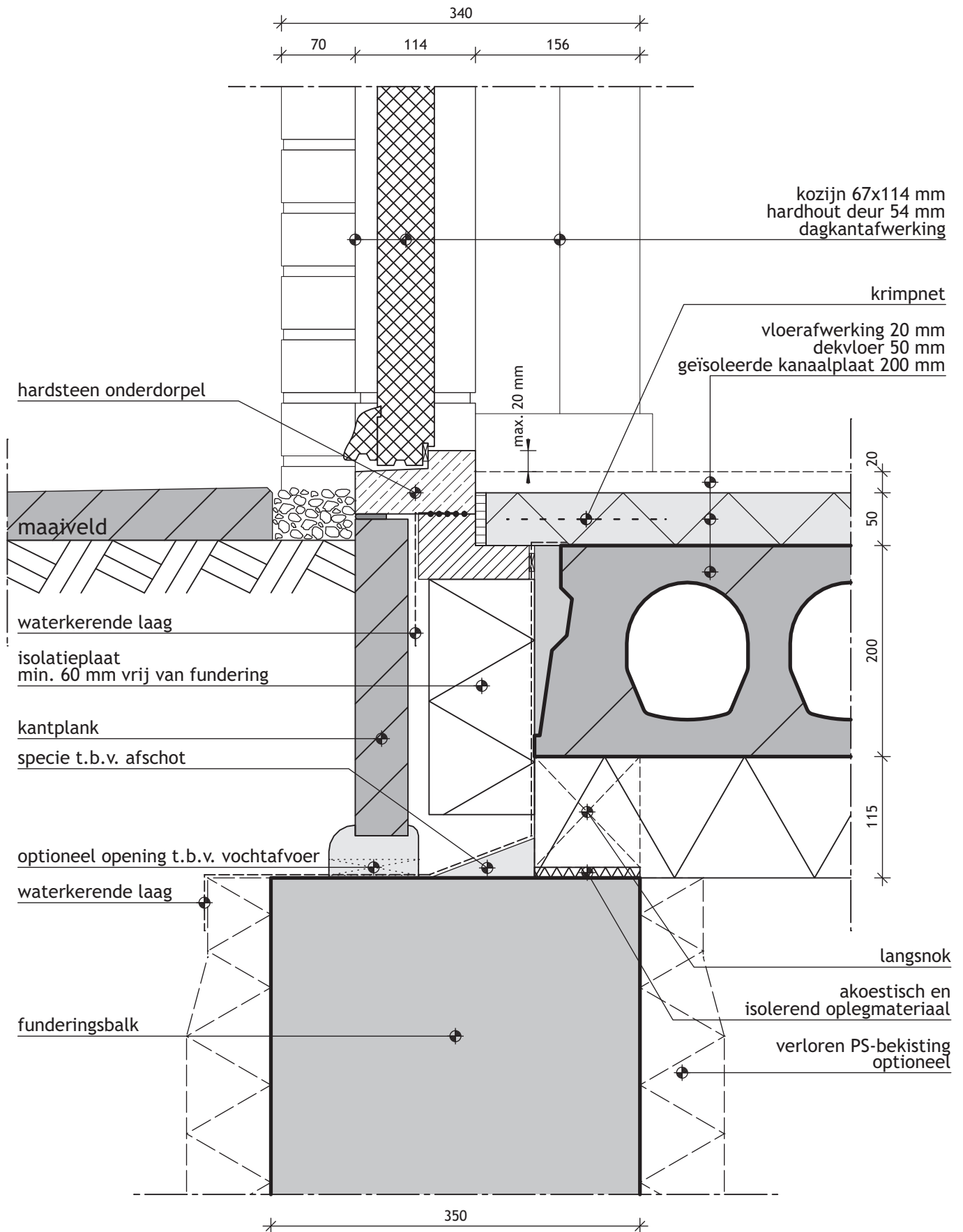
Houtskeltbouw



Fundering met buitendeur



Maatvoering in mm, schaal 1:5



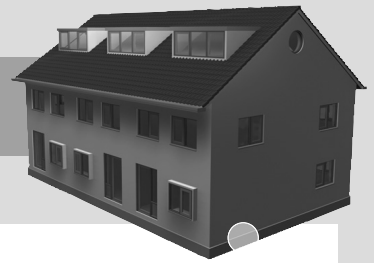
Stapelbouw

Gietbouw

Prefab casco

Houtskelbouw

Fundering met buitenwand



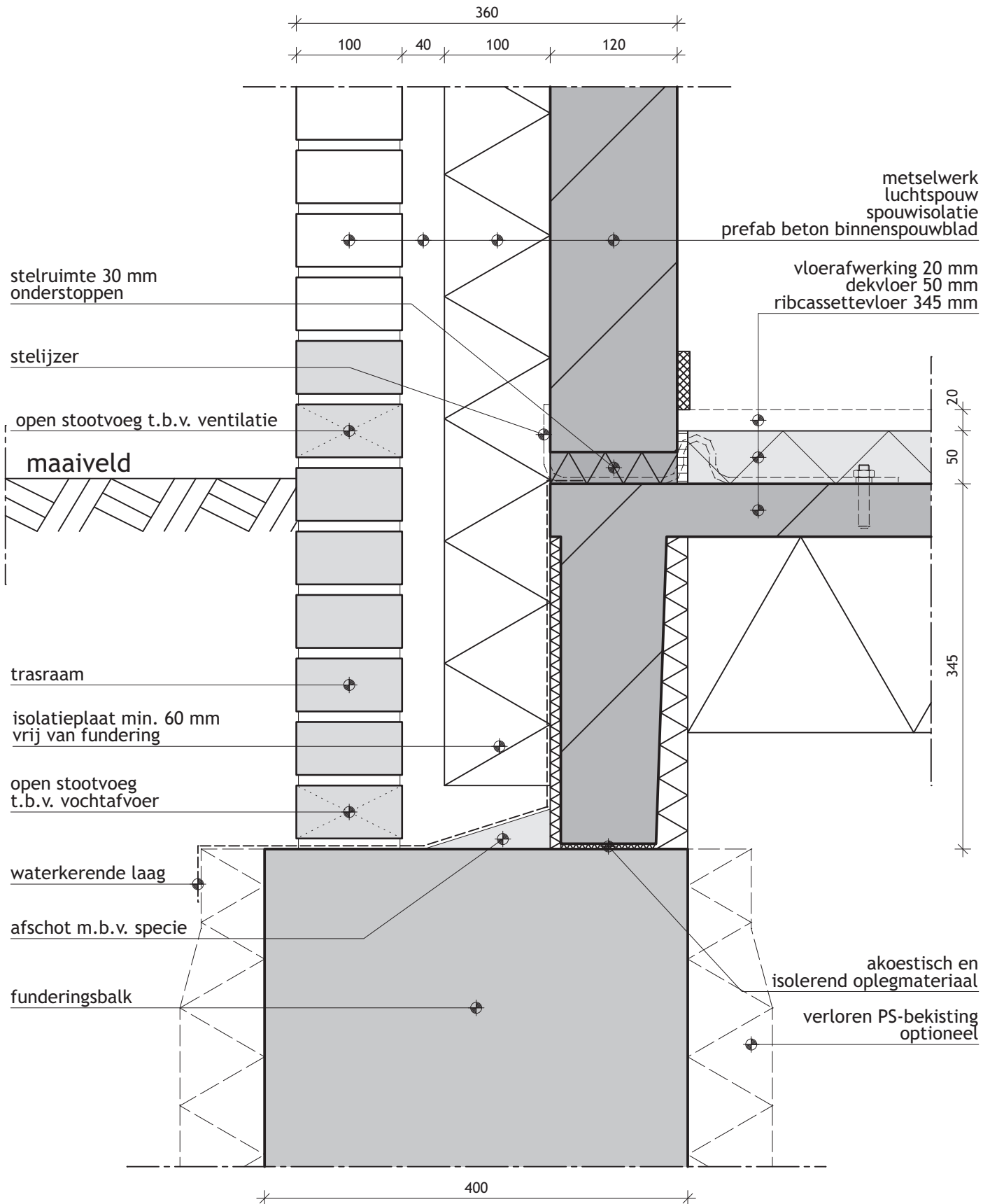
Maatvoering in mm, schaal 1:5

Stapelbouw

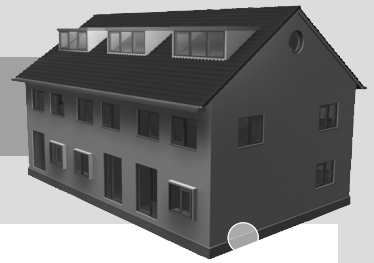
Gietbouw

Prefab casco

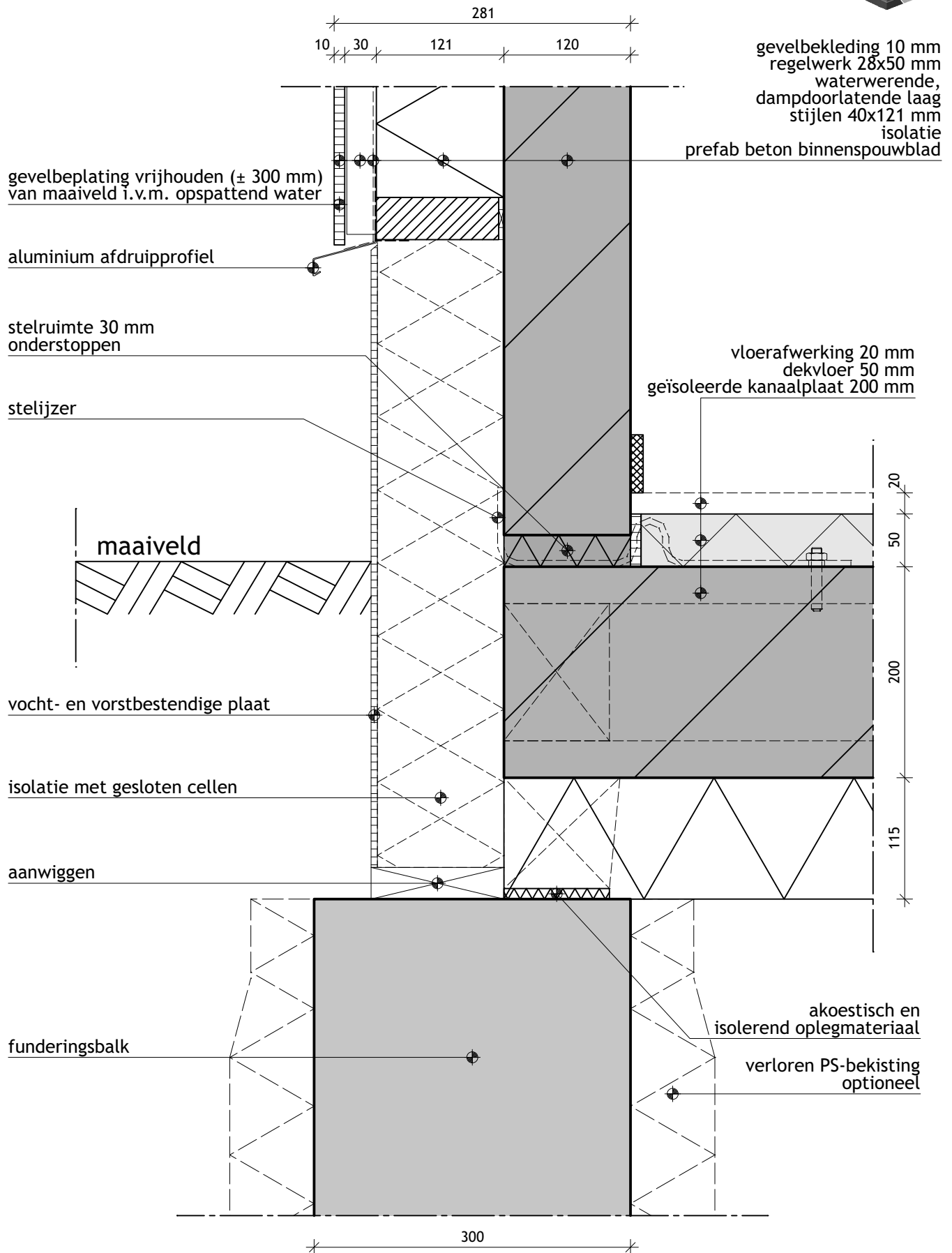
Houtskeltbouw



Fundering met buitenwand



Maatvoering in mm, schaal 1:5



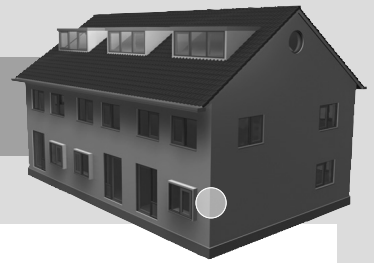
Stapelbouw

Gietbouw

Prefab casco

Houtskeletbouw

Hoekaansluiting buitenwand



Maatvoering in mm, schaal 1:5

Stapelbouw

Gietbouw

Prefab casco

Houtskeltbouw

